



## PUTKENKORJAUS NAUHA

Helppo ja nopea asentaa, kustannustehokas, pitävä korjaus

### OMINAISUUDET:

- Hartsilla kyllästetty lasikuitu kiinnittyy lujasti muovi- (PVC), lasikuitu-, betoni- ja kaikkiin metalliputkiin.
- Kestää kuumuutta ja vahvoja kemikaaleja.
- Korjaa ja pysäyttää vuodot aina 31 bar saakka (korjauksen ajaksi paine suljetaan)
- Korroosion, kulumisen ja iskunkestävä korjaus ja suojaus.
- Toimii sekä märillä että kuivilla pinnoilla - jopa veden alla.
- ANSI/NSF 61 -mukaisesti voidaan käyttää myös puhdas- ja juomavesiputkien korjaamiseen.
- Muotoutuu pitävästi haluttuun muotoon (mutkat, laipat, kulmat)

### KÄYTTÖKOHTEET:

Monikäyttöinen, pysyvään ja väliaikaiseen korjaamiseen sekä pintojen suojaamiseen.

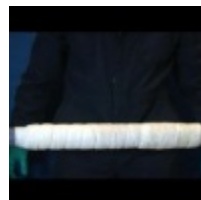
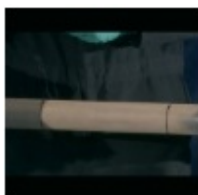
Öljy-, vesi-, kaasu- ja ilmaputkien korjaamiseen.

Kestää raskaan teollisuuden -öljynjalostamoiden, kemikaalinkäsittelyn ja kaivoistoiminnan olosuhteissa. Voidaan tarvittaessa pinnoittaa 2h käsittelyn jälkeen.

### TEKNISET TIEDOT:

Tensile Modulus	ASTM D3039	659,206 psi (45,46 bar)
Compression Modulus	ASTM D695	53,450 psi (3,68 bar)
Poisson's Ratio	ASTM D3039	0.150
Thermal Expansion	ASTM E831	28,8 $\mu\text{m}/\text{m}/^\circ\text{C}$
Lämmökesto	-	400 °F ( 204°C)
Käyttölämpötila	-	45°F - 120°F (7°C - 49°C)
Nauhan paksuus	0,48 mm	
Työskentelyaika	3-5 min	
Kuivumisaika	30 min	
Nauhankoko	50mm x 1,2M, putkelle ½" - 1" (voidaan tarvittaessa jatkaa toisella pakkauksella)	

(Muut saatavissa olevat koot, katso kääntöpuoli)



Tuotenumero  
1324

11/2013



Tilaustuotteina saatavissa myös koot

50 mm x 1,8 M, putkelle 1" - 1 1/2"

50 mm x 3,6 M, putkelle 1 1/2" - 2"

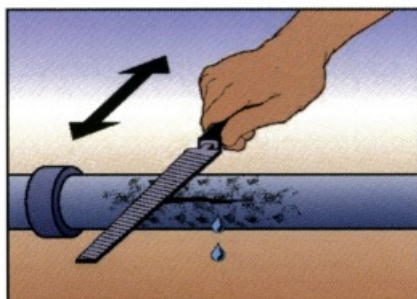
100 mm x 3,6 M, putkelle 2" - 4"

127 mm x 6,0 M, putkelle 4" - 6"

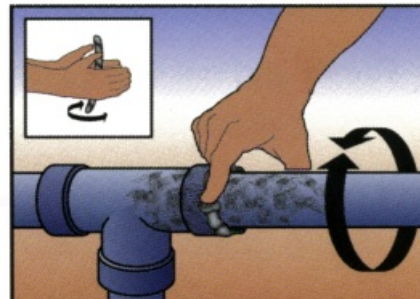
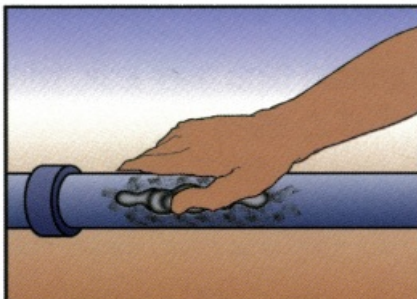
152 mm x 7,5 M, putkelle 6" ja isommat

## PUTKENKORJAUS NAUHA Käyttöohje

Sulje paine, poista irtolika ja karhenna pinta. Pyyhi puhtaaksi liuotainaineella.



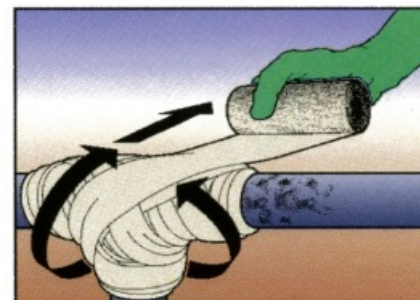
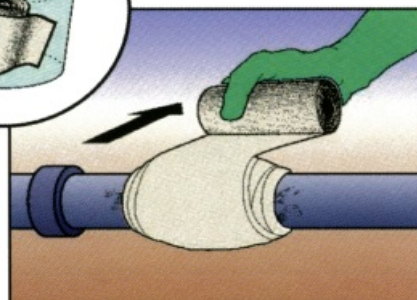
Vaivaa tiivistemassa (sis. Pakkaukseen) tasaisen väriseksi ja pehmeäksi, aseta vuotokohtaan. Muotoile täyte tiiviisti ja tasoita rosoiset reunat. (käytä mukana olevia suojakäsineitä)



Poista korjausnauha foliopussista ja upota veteen 3-5 sek. ajaksi.



Kierrä nauhaa tiiviisti putken ympärille useina kerroksina, siten että nauha kiertyy myös massan reunojen ylitse. Tarvittaessa voidaan jatkaa toisella pakkauksella



Hierrä paikkakohtaa nauhan kierto- Suuntaan kiristäen, kunnes pinta jähmettyy. Odota 30 min. ennen paineen lisäämistä putkeen.

