

PAINEISTETUN PUTKEN KORJAUSNAUHA

Helppo ja nopea korjaus paineistettuun putkeen

OMINAISUUDET:

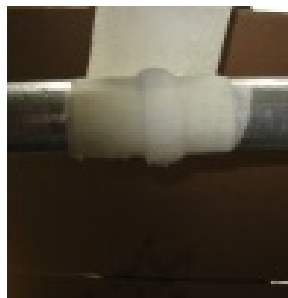
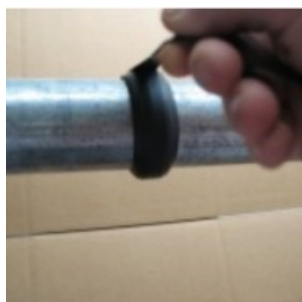
- Matalapaineisten (max 5,71 bar) vuotokohtien korjaamiseen
- Asennetaan suoraan vuotavaan kohtaan, paineistusta ei poisteta
- Tiivistää vuotokohdan nopeasti ja pitävästi
- Sopiva esim. Käyttövesijärjestelmien- ja kemikaalivuotojen pysäyttämiseen
- Kestää kuumuutta ja kovia kemikaaleja

KÄYTTÖKOHTEET:

Matalapaineiset putket; tuotantolaitoksista, teollisuudessa, kaivoksissa, kotitalouksissa jne. Pakkaus sisältää myös epoksimassan paineettomien putkien korjaukseen. Voidaan tarvittaessa pinnoittaa.

TEKNISET TIEDOT:

Tensile Modulus	ASTM D638	659,206 psi (45,5 bar)
Tensile Elongation	ASTM D638	1,2%
Compression Strength	ASTM D695	53,450 psi (3,66 bar)
Compression Modulus	ASTM D695	13,755 psi (0,96 bar)
Tensile Strenggth	ASTM D412	640 psi (44,13 bar)
Compression Set	ASTM D395B	40%
Hardness-Shore A	ASTM D2240	60
Työskentely lämpötilat		-30°C - +80°C
Työskentelyaika		3-5 min.
Putken Ø		1" (muut koot kts. käänöpuoli)



Tuotenro
1301



Tilauksesta saatavat koot:

Putkelle Ø 2"

Putkelle Ø 3"-4"

Putkelle Ø 6"

Putkelle Ø 8"

Putkelle Ø 10"

Putkelle Ø 12"

KÄYTTÖOHJE PAINEISTETUN PUTKEN KORJAUSNAUHA

Jos käytät tiivistemassaa, sulje putken paine. Vaivaa tiivistemassa (sis. pakkaukseen) tasaisen väriseksi ja pehmeäksi, aseta vuotokohtaan.

Muotoile täyte tiiviisti ja tasoita rosoiset reunat. (käytä mukana olevia suojakäsineitä) Jonka jälkeen seuraa allaolevia ohjeita.

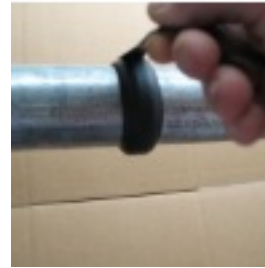


Aktiivisen vuodon korjaamiseen:

(Tiivistemassaa ei käytetä.)

Kierrä vulkanoituva musta nauha tiiviisti vuotokohdan päälle. Kun nauha loppuu varmista nauhan pään pysyminen teipillä.

Karhenna pinta ja puhdista liuotinaineella ennen foliopussissa olevan päällystenauhan asennusta.



Poista päällystenauha foliopussista ja upota veteen 3-5 sek. ajaksi.

Kierrä nauhaa tiiviisti putken ympärille useina kerroksina, siten että nauha kiertyy myös massan reunojen ylitse.

Hierrä paikkakohtaa nauhan kierto-suuntaan kiristäen, kunnes pinta jähmettyy. Halutessa korjaus voidaan pinnoittaa 2h kuluttua asennuksesta.

